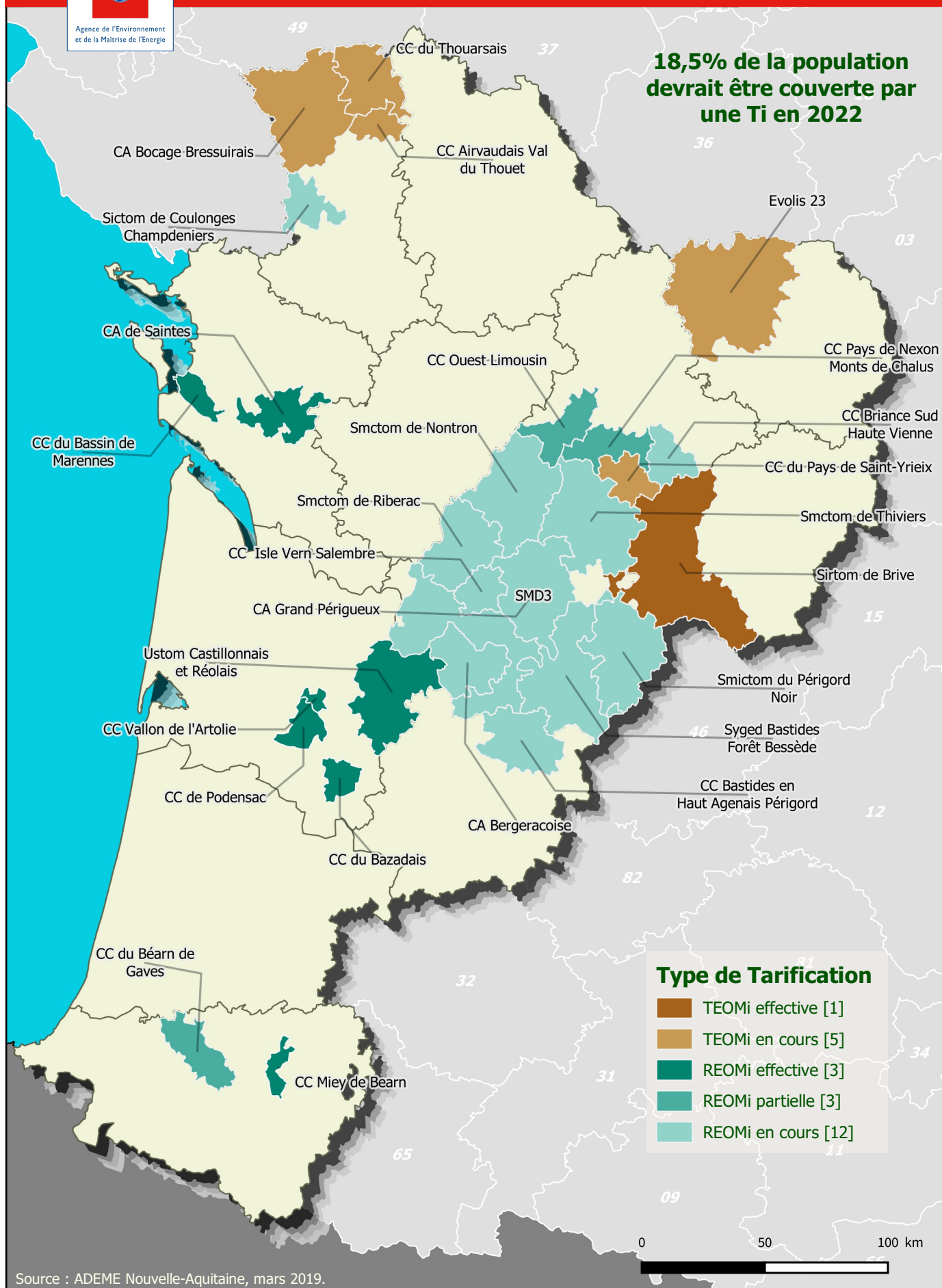


Etat de la mise en oeuvre de la Tarification incitative en Nouvelle-Aquitaine



18,5% de la population devrait être couverte par une Ti en 2022



Type de Tarification

■	TEOMi effective [1]
■	TEOMi en cours [5]
■	REOMi effective [3]
■	REOMi partielle [3]
■	REOMi en cours [12]

Descriptif de la carte « État de la mise en œuvre de la tarification incitative en Nouvelle-Aquitaine »



18,5 % de la population devrait être couverte par une tarification incitative en 2022.

Territoire avec la Taxe d'enlèvement des ordures ménagères incitative (TEOMI) effective : Syndicat intercommunal de ramassage et de traitement des ordures ménagères (SIRTOM) de la Région de Brive-la-Gaillarde.

Territoires avec la TEOMI en cours :

- Communauté d'agglomération du Bocage Bressuirais ;
- Communauté de communes du Thouarsais ;
- Communauté de communes Airvaudais Val du Thouet ;
- Evolis 23 en TEOMI
- Communauté de Communes du Pays de Saint-Yrieix.

Territoires avec la Redevance d'enlèvement des ordures ménagères incitative (REOMi) effective :

- Communauté de communes du Bassin de Marennes ;
- Communauté d'agglomération de Saintes ;
- Union des syndicats pour le traitement des ordures ménagères du Castillonnais et du Réolais ;
- Union des syndicats cantonaux pour le traitement des ordures ménagères (UCTOM) de Labrède-Podensac ;
- Communauté de communes du Bazadais.

Territoires avec la REOMi partielle :

- Communauté de communes Ouest Limousin ;
- Communauté de communes Pays de Nexon Monts de Chalus ;
- Communauté de communes du Béarn des Gaves.

Territoires avec la REOMi en cours :

- Communauté de communes Briance Sud Haute Vienne.
- Syndicat mixte de collecte et de traitement des ordures ménagères (SMCTOM) de Nontron ;
- Smctom de Thiviers ;
- Smctom du secteur de Ribérac ;
- Communauté de communes Isle Verne Salembre en Périgord ;
- Communauté d'agglomération le Grand Périgueux ;
- Syndicat intercommunal de collecte et de traitement des ordures ménagères (SICTOM) du Périgord Noir ;
- Syndicat de gestion des déchets (SYGED) Bastides Forêt Bessède ;
- Communauté de communes Bastides En Haut Agenais Périgord ;
- Communauté d'agglomération bergeracoise ;
- Syndicat mixte départemental des déchets de la Dordogne ;
- SICTOM de Coulonges-Champdeniers.

Source : ADEME Nouvelle-Aquitaine, mars 2019.